



**Gorffennaf 2013**

## **Gŵyl Bwyd Môr Menai**



Ar 31 Awst, cynhelir Gŵyl gyntaf Bwyd Môr Menai ym Mhorthaethwy ac mae'n grŵp yn mynd i gymryd rhan. Bydd y digwyddiad undydd yn dathlu treftadaeth arfordir Gogledd Cymru a'r bwyd môr cafodd ei bysgota'n lleol. Bydd yr ŵyl hon yn cynnwys arddangosiadau coginio, cynnyrch lleol, celf a chrefftau, cerddoriaeth, gweithgareddau i blant ac arddangosfeydd addysgol. Bydd gan ein grŵp ni arddangosfa addysgol i roi gwybodaeth i'r cyhoedd am ein prosiect "Defnydd Cynaliadwy o Adnoddau Pysgodfeydd yn Nyfroedd Cymru" ac yn pwysleisio rhai o'r dulliau newydd o gasglu data yr ydym wedi eu datblygu, yn ogystal ag addysgu'r cyhoedd am bysgodfeydd Cymru. Rydw i'n gobeithio'ch gweld chi Awst 31ain!

Am fwy o wybodaeth ar Ŵyl Bwyd Môr Menai ymwelwch â'r wefan: [www.menaiseafoodfestival.com](http://www.menaiseafoodfestival.com)

## **Holiadur y pysgotwr**

Mae holiadur gwybodaeth y pysgotwyr wedi dechrau gyda'r cyfweiliadau cyntaf wedi eu cynnal. Rydym yn dal i geisio rhestru pysgotwyr ar gyfer cyfweiliadau. **Rhowch y gair ar led os gwelwch yn dda a chysylltwch â Julia os oes rhywbeth y byddech chi'n hoffi i ni wybod am bysgodfeydd Cymru!**

E-bost – [j.pantin@bangor.ac.uk](mailto:j.pantin@bangor.ac.uk)

Neu gellwch gofrestru ar ein gwefan – cliciwch ar gyswllt 'Get involved' ar:  
<http://fisheries-conservation.bangor.ac.uk>

## **Cyfweiliadau economaidd**

Dechreuodd y cyfweiliadau economaidd. Diolch i'r holl bysgotwyr hynny sydd wedi rhoi eu hamser i gynorthwyo hyd yn hyn. **Os gwelwch yn dda byddwch yn rhan a chysylltwch â**  
[g.cambie@bangor.ac.uk](mailto:g.cambie@bangor.ac.uk).

## **Gwichiad**

Prosesir gwichiaid o bob man yng Nghymru yn y labordy a rydym yn parhau i gael data diddorol iawn ( y byddwn yn fuan yn ei fwydo'n ôl i'r pysgotwyr sy'n rhan o hyn). Rydym yn gobeithio parhau â'r pysgota drwy'r gaeaf er bydd y dalfeydd yn is, bydd yn bwysig i benderfynu y tueddiadau blynyddol yn nhermau symud a gweithgarwch. Ar hyn o bryd rydym yn profi rhai dulliau tagio a'r haf nesaf byddwn yn ymgymryd ag astudiaeth fawr o ail ddal tag i amcangyfrif llawnder a symudiad.



## **Draenogiaid y môr**

### **Mynegai Recriwtio**

Buom yn edrych allan am fewnlifiad y draenogiaid ifanc (< grŵp 1 mlwydd oed) yn dod i mewn i aberoedd o gwmpas Cymru. Mae hyn i asesu digonedd recriwtio draenogiaid i'r ardal fel y gallwn ddechrau datblygu mynegai recriwtio. Rydym wedi gwneud arolwg o 14 ardal gan ddefnyddio rhwyd seine masgl mân. Ychydig iawn o recriwtiaid a ganfuwyd hyd yma, mae'n bosibl oherwydd y tymor oer, ond byddwn yn parhau ein samplo dros y mis nesaf. Diolch i'r holl gynorthwywyr a fu'n rhan o hyn, yn arbennig y Dr John Lancaster o Brifysgol Abertawe.



Rhwyd Seine yn chwilio am grŵp oedran 1 < o ddraenogiaid .

### **Pysgotwyr a masnachwyr**

I asesu aeddfedrwydd y draenogiaid ac i edrych ar y gwryw: i gael cymhareb y fenyw mae angen i ni gael samplau o gonadau draenogiaid. I asesu aeddfedrwydd draenogiaid y môr ac i edrych ar y gymhareb gwryw: benyw rydym angen samplau o gonadau draenogiaid. Cawsom anawsterau wrth gael maint da o samplau coluddion a gonadau gan bysgotwyr, gan fod draenogyn y môr yn aml yn cael ei werthu'n gyfan. Fe wnaethom geisio cymryd samplau o waed yn hytrach nag agor y pysgodyn ond roedd hyn yn anodd iawn. Felly rydym wedi dechrau mynd at werthwyr pysgod, ble mae'r draenogiaid môr yn cael eu diberfeddu ar gyfer cwsmeriaid. Bydd hyn yn caniatáu i ni gasglu llawer mwy o samplau nag y gall y pysgotwyr eu hunain ddarparu i ni. Llawer o ddiolch i'r holl bysgotwyr sy'n cymryd rhan ac i'r gwerthwyr pysgod rydym wedi gweithio gyda hwy hyd yn hyn; Chris Davies o Welsh Seafoods yn nocioau Aberdaugleddau, Owen Davies o Channel Fish ym Mhorth Tywyn, Debbie & Paul o Swansea Fish, a'r holl bobl garedig yn Mermaid Seafoods, Llandudno.

Os ydych yn bysgotwr sy'n targedu draenogiaid y môr neu'n werthwr pysgod ac y byddech yn

dymuno cymryd rhan, yna cysylltwch â ni os gwelwch yn dda. Ni wnawn ymyrryd yn eich gwaith, yr unig beth y byddwn ei angen yw cornel ble gallwn fesur y draenogyn, torri darn bach o'r asgell, ychydig o gen a lle mae'n bosibl cymryd samplau o'r perfedd a'r gonadau.



Cymryd samplau o'r cen, mesur draenogyn môr a chasglu gonadau yn y diwydiant prosesu.

### **Pysgotwyr Môr sy'n Hamddena (RSA)**

Fel rhan o'i phrosiect ymchwil ar gyfer ei gradd Meistr mae un o'n myfyrwyr wedi cynllunio ac yn cynnal dau arolwg. Pwrpas y rhain yw i gasglu gwybodaeth am ymgysylltiad RSA gyda'n gwaith ymchwil ac i gael adborth ar ddatblygiad cymhwysiad (app) dyddiadur gwe. Dewch yn rhan o hyn a chymerwch ychydig funudau i gwblhau'r ein harolwg drwy ein tudalen we:

<http://www.surveymonkey.com/s/M3FM7LZ>

**Am yr holl brosiectau sy'n ymwneud â draenogiaid y môr cysylltwch â: [g.cambie@bangor.ac.uk](mailto:g.cambie@bangor.ac.uk)**



### **Cramenogion**

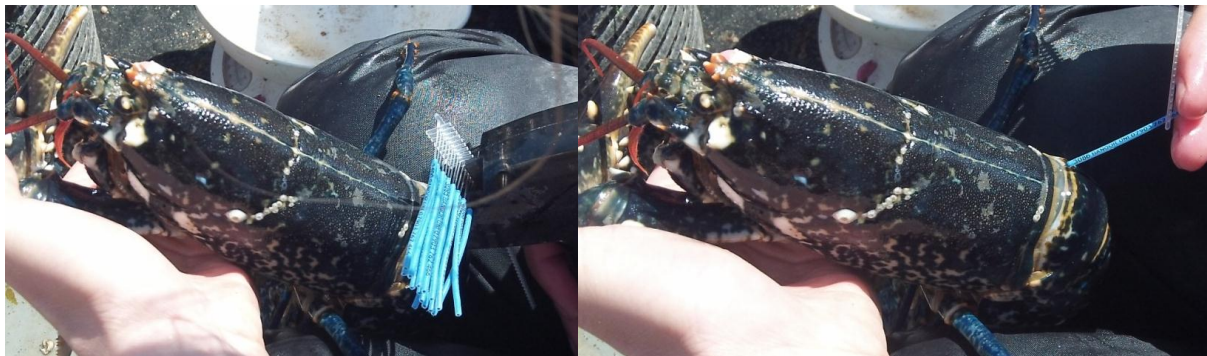
#### **Arolwg o gramenogion ifanc**

Rydym wedi dechrau ar ein harolwg o gramenogion ifanc. Rydym yn ceisio canfod y mathau o gynefin allweddol ar gyfer cimychiaid ifanc, bach a chrancod coch. Unwaith y gwyddom ble mae'r cynefin gorau i ganfod y rhai ifanc yma, yna byddwn yn dechrau monitro'r cyflenwad ohonynt drwy gydol y flwyddyn ac mewn amrywiaeth o leoliadau o amgylch Cymru. Y gobaith yw y bydd hyn yn cychwyn mynegai cyflenwad rhai ifanc y gellir eu mesur bob blwyddyn, ac y gellir ei ddefnyddio i rheoli'r bysgodfa ar gyfer y rhywogaethau yma. Rydym wedi bod yn defnyddio'r rheng sy'n hedfan i fapio'r cynefin o amgylch Porth Neigwl ac Aberdaron. Byddwn wedyn yn lleoli cewyll bach wedi eu gwneud yn bwrpasol gyda rhwyllau bach mewn gwahanol fathau o gynefin i ymchwilio pa fathau o gynefin sy'n dal y niferoedd mwyaf o grancod a chimychiaid.



Cliciwch ar y llun uchod i weld y darn o ffilm o'r rheng sy'n hedfan yn ystod y profion.

### Tagio cimychiaid



Tagio cimwch: Cimwch gyda thag yn ei le rhwng yr argragen a'r abdomen.

Gyda'r tywydd da ym mis Gorffennaf roeddem yn gallu mynd i'r môr a dechrau'r rhaglen dagio. Hyd yma rydym wedi gweithio gyda thri pysgotwr o gwmpas Penrhyn Llŷn a thagio dros 500 o gimychiaid. Ar eu hunion dechreuodd y pysgotwyr ail ddal y cimychiaid gafodd eu tagio a mae'n ymddangos nad oeddent ddim ond yn symud degau o fetrau. Bu'n rhy gynnar i ddal unrhyw un o'r cimychiaid oedd wedi bwrw eu cramen felly rydym yn dal i aros am ein data twf cyntaf. Rydym wedi dechrau tagio cimychiaid yn Sir Benfro a byddwn yn dechrau mewn lleoliadau eraill yng Nghymru drwy fis Awst. Gyda lwc byddwn yn dechrau dal cimychiaid wedi'u tagio sydd wedi bwrw eu cramen a thyfu yn fuan.

### Tadolaeth cimychiaid



Cymryd wyau ar gyfer dadansoddiad genetig

Rydym yn dod i'r amser honno o'r flwyddyn pan fyddwn yn dechrau gweld digonedd o gimychiaid benywaidd yn llawn wyau. Byddwn yn ailddechrau casglu cimychiaid a samplau o wyau ar gyfer astudiaeth o geneteg tadolaeth. Ym mis Mehefin aethom allan gyda Devon a Severn IFCA i Ynys

Wair. Gan fod hwn yn barth dim dal mae strwythur y boblogaeth cimychiaid yn debyg o fod yn wahanol iawn i'r ardaloedd hynny sy'n cael eu pysgota, gyda mwy o unigolion mawr sy'n drech na'r lleill. Efallai y gall hyn arwain at ychydig o wrywod mawr yn ffrwythloni mwyafrif y benywod yn yr ardal, ac felly'n lleihau yr amrywiaeth genedig. Llwyddasom i gymryd samplau o feinwe a wyau o Ynys Wair. Bydd hyn yn caniatáu i ni edrych ar strwythur tadolaeth yma o'i gymharu ag ardaloedd yng Nghymru gyda gwahanol raddau o ymdrech wrth fwrw cewyll.

### **Maint Cimychiaid Aeddfed**

Bu myfyriwr sy'n astudio ar gyfer gradd Meistr yn casglu data i amcangyfrif maint cimychiaid aeddfed. Mae ganddi samplau o Sir Benfro a Phenrhyn Llŷn felly gallwn gymharu De a Gogledd Cymru. Bydd ei hadroddiad yn barod ym mis Medi a rydym yn edrych ymlaen i weld y canlyniadau.

### **Cimychiaid yn Bwrw eu Cramen**

Bu myfyriwr arall sy'n astudio ar gyfer gradd Meistr yn astudio patrymau cimychiaid yn bwrw eu cramen. Bu hwn yn bwnc dyrys eleni oherwydd y dechrau oer i'r gwanwyn a'r haf. Mae canlyniadau'r bythefnos olaf yn dangos llawer mwy o gimychiaid yn barod i fwrw eu cramen nag ynghynt yn y flwyddyn a gall fod yn wahanol i'r rhai a ddisgwyliid mewn blynyddoedd cynhesach. Byddwn felly'n parhau'r astudiaeth hon i mewn i'r hydref nes fod y cimychiaid yn rhoi'r gorau i symud ac wedyn yn aildechrau yn ystod y gwanwyn. Bydd yr adroddiad ar yr astudiaeth hon yn barod tua diwedd Medi.

Diolch i'r pysgotwyr i gyd sydd eisoes o raglen y cimychiaid; mae gennym hefyd ychydig mwy o wirfoddolwyr a fyddai'n hoffi bod yn rhan. Byddaf yn eich cyfarfod yn y dyfodol agos a dechrau rhoi casglu data ar waith.

Am unrhyw wybodaeth am ymchwil ar gimychiaid cysylltwch â Natalie Hold: [n.hold@bangor.ac.uk](mailto:n.hold@bangor.ac.uk).

### **Astudiaeth Gorddrws i'r Cimychiaid ym Mae Ceredigion**

Fel rhan o'i PhD, mae'r cynorthwydd Ymchwil Julia Pantin yn ymchwilio'r defnydd o orddrws i gimychiaid ddianc ym mhysgodfeydd cimychiaid a chrancod Bae Ceredigion. Mae'r astudiaeth hon mewn cydweithrediad â Chymdeithas Pysgotwyr Bae Ceredigion. Wedi oedi ar y cychwyn cyntaf mae'r astudiaeth wedi dechrau!

### **Y Cranc Coch**



Cranc coch ifanc, *Cancer pagurus*.

Bu myfyrwyr sy'n astudio ar gyfer gradd meistr hefyd yn monitro poblogaethau crancod coch ifanc o arfordiroedd Ynys Môn a Sir Benfro drwy'r haf ac maent yn cwblhau'r data ar hyn o bryd. Ar ben hynny maent yn llywio astudiaeth tagio, fach i ganfod dull addas i dagio cramenogion ifanc a hefyd i benderfynu niferoedd y boblogaeth.

Gyda llaw, er fod hyd yn oed crancod coch sy'n llai na maint dal yn cael eu gwarchod, cesglir nifer o rai ifanc oddi ar y traeth i'w defnyddio fel abwyd. I roi cyfle i'r rhai bach hyn dyfu ac i gyfrannu i'r genhedlaeth nesaf (a hefyd i'ch darparu chi â chinio da) mae angen i ni eu gwarchod! Dysgwch eich ffrindiau a'ch teulu sut i sylwi ar y gwahaniaeth rhwng crancod coch a chrancod eraill (mae gan grancod coch ochrau "crystyn pasta" a blaen du ar eu gefail) a bod amddiffyn y creaduriaid bach hyn ar y traeth o fudd i bawb.

### **Gorgimychiaid**



*Palaemon serratus*, yn y labordy.

Mae myfyrwyr sy'n astudio ar gyfer gradd Meistr wedi bod yn samplo poblogaethau gorgimychiaid drwy gydol yr haf o amgylch arfordir Ynys Môn a Sir Benfro. Ar hyn o bryd maent yn edrych ar: cymhareb rhyw, amllder maint a llawer o newidynnau amgylcheddol yn y gobaith y gallant benderfynu dau beth: pryd a ble mae'r recriwtiaid newydd yn cyrraedd a hefyd beth yn y cynefinoedd gyda'r glannau mae gorgimychiaid yn ei weld yn ei hoffi gymaint (cymhlethdod ffurfiannol, halwynedd, tymheredd etc.). Maent bron wedi cwblhau eu holl waith labordy ac ar hyn o bryd yn ysgrifennu eu traethodau ar gyfer gradd Meistr ar y pwnc hwn. Bydd y canlyniadau ar gael yn fuan!

Rydym yn edrych am bysgotwyr i gymryd rhan yn samplo pysgodfeydd gorgimychiaid y gaeaf. Bydd y samplo hwn yn cynnig gwybodaeth werthfawr am y pysgodfeydd a chaiff ei ddefnyddio i ddeall amrywiadau yn y ddalfa ac i roi gwell dealltwriaeth o iechyd y pysgodfeydd ar draws Cymru. Pe baech yn hoffi pysgota dau gawell gwyddonol i ni, cysylltwch os gwelwch yn dda â Jodie: [j.haig@bangor.ac.uk](mailto:j.haig@bangor.ac.uk). Daw Jodie i ymweld â chi unwaith y mis i gasglu samplau, am weddill yr amser rydych yn rhydd i bysgota'r cewyll gwyddonol fel y mynnwch chi.



**Cregyn Bylchog**



Rhwng yr 2 Gorffennaf a'r 4 Awst cwblhawyd y rhan gyntaf o arolwg asesu stoc cregyn bylchog y Tywysog Madog ym Mae Ceredigion ac oddi ar Benrhyn Llŷn. Edrychwch ar ein tudalen Facebook am luniau o'r arolwg.

Mae tir y cregyn bylchog i'r gogledd ddwyrain o Ynys Môn wedi cael ei arolygu (5 – 12 Awst). Nid yw'r tir cwiniad sydd 12nm oddi ar y terfyn wedi ei arolygu'r tro hwn ond fe fydd yn y dyfodol. Yn ystod wythnos gyntaf yr arolwg, canolbwyntiwyd y rhan fwyaf o'r gwaith ar dir oedd ym Mae Ceredigion, y tu fewn a thu allan i'r ACA. Oddi fewn i'r ACA, cymerwyd samplau wedi eu dal â rhwydi treillio a fideos i bwrpas asesu yn ogystal â gwneud arolwg o gynefin a monitro adferiad y cynefin. Bydd adroddiad byr ar yr arolwg ar gael erbyn diwedd Awst a bydd dadansoddiad manylach o'r data a gasglwyd ar gyfer asesu stoc, gan gymharu arolwg 2013 i un 2012, yn dilyn erbyn diwedd mis Hydref.

Yn anffodus ni allai'r arolwg elasmobranciaid, yn targedu cathod môr, a gynlluniwyd yn wreiddiol ochr yn ochr â'r arolwg cregyn bylchog, ei gynnal ar hyn o bryd am resymau cyfreithiol a logistaidd. Nid yw samplu cregyn bylchog gan ddeifars ac o gychod pysgota i ddarganfod amser a lleoliad silio wedi dechrau eto ond gwnaed cynnydd ar ddarganfod cyfreithlondeb samplu cregyn bylchog yn ystod yr haf, felly gobeithiwn ddechrau yn fuan iawn.



**Diolch i'r holl wirfoddolwyr! Gwelir rhai yma yn gweithio'n galed i roi data i mewn ac i fesur a phenderfynu oed y cregyn bylchog.**



**Y Gronfa Pysgodfeydd Ewropeaidd:  
Buddsoddi mewn Pysgodfeydd Cynaliadwy  
European Fisheries Fund:  
Investing in Sustainable Fisheries**



**Llywodraeth Cymru  
Welsh Government**