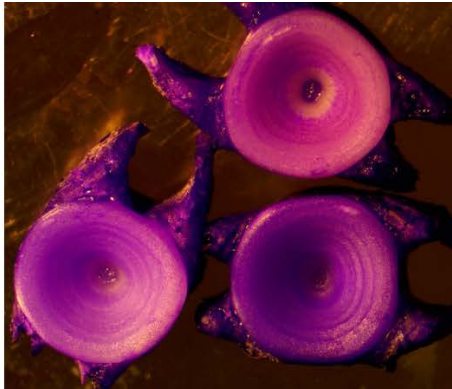




Pysgodfeydd  
Cynaliadwy Cymru  
Sustainable  
Fisheries Wales

## Cronfa'r Môr a Physgodfeydd Ewrop – Partneriaeth Pysgotwyr-Gwyddonwyr er budd Pysgodfeydd Cynaliadwy



### Llythyr Newyddion 5 Hydref 2020

#### ***Croeso***

Croeso i'n pumed llythyr newyddion. Ers ein diweddariad diwethaf, mae'n amlwg bod y ffordd yr ydym yn gweithio wedi newid yn ddramatig. Erbyn hyn, mae'r tîm yn gweithio gartref yn bennaf, ac yn gorfod cydweithio trwy gyfleusterau fideo-gynadledda a thros y ffôn. Rydym yn gwybod bod y cyfnod hwn wedi bod yn anodd iawn i'r diwydiant pysgota, felly hoffem ddiolch i bob un ohonoch am barhau i'n helpu gyda'n gwaith gwyddonol ar adeg mor ansicr. Mae gennym ddigon o brotocolau Covid-19 i ganiatáu i ni barhau â'n gwaith maes a'n gwaith ar y môr yn ddiogel, yn ogystal â dychwelyd i'r labordy i brosesu samplau. Gan fod yr amgylchiadau wedi ein gorfodi i dreulio mwy o amser yn gwneud gwaith wrth ein desgiau, rydym wedi ceisio casglu a darganfod cymaint o ddata hanesyddol ag y gallwn. Mae hynny wedi cynnwys ceisio dod o hyd i ddata ac adroddiadau o gyfnod y pwyllgorau pysgodfeydd môr, data a gaiff ei gadw gan Ganolfan yr Amgylchedd, Pysgodfeydd a Gwyddorau Dyframaethu, archifau hanesyddol ac ati. Rydym yn gobeithio y bydd y data hwn yn ychwanegu dyfnder i'n hastudiaethau ac yn helpu i sicrhau bod llai o ddyblygu gwaith yn digwydd. Cofiwch roi gwybod i ni os ydych yn ymwybodol o unrhyw astudiaethau hanesyddol a allai fod o ddefnydd i ni.

#### ***Maint cimychiaid wrth iddynt aeddfedu***

Mae canlyniadau'r astudiaeth o faint cimychiaid wrth iddynt aeddfedu bron yn barod i'w cyhoeddi, a byddant ar gael ar y wefan cyn bo hir. Mae'r canlyniadau yn awgrymu bod llawer o'r cimychiaid benyw yn cael eu gwarchod nes y byddant wedi gallu atgynhyrchu, erbyn iddynt gyrraedd yr isafswm maint glanio, sef 90 mm. Mae'n newyddion da bod yr isafswm maint glanio wedi'i bennu yn briodol ar gyfer y bysgodfa. Rydym hefyd wedi dadansoddi dulliau amgen o fonitro maint wrth aeddfedu, ar wahân i'r dull sy'n golygu difynu cimychiaid. Bydd hynny'n arbed amser ac adnoddau ac yn golygu bod cimychiaid yn gallu gorffen eu hoes ar blât neu yn y môr yn hytrach nag mewn labordy!



Caiff y Bartneriaeth Pysgotwyr-Gwyddonwyr er budd Pysgodfeydd Cynaliadwy ei hariannu gan Gronfa'r Môr a Physgodfeydd Ewrop dan Gronfeydd Strwythurol a Buddsoddi Ewropeaidd

## ***Ffrwythlondeb cimychiaid ac ansawdd eu hwyau***

Gwnaeth Covid-19 darfu ar ein cynlluniau ar gyfer gwaith maes yn ystod y gwanwyn. Rydym yn bwriadu cychwyn gwaith maes eto yn yr hydref a byddwn yn ei gwblhau yn ystod gwanwyn 2021. Rydym yn gobeithio dilysu dull anymwthiol o bennu ffrwythlondeb cimychiaid, a fydd yn golygu bod modd i'r cimychiaid benyw a'u hwyau gael eu dychwelyd yn ddiogel i'r môr. Yna, byddwn yn edrych ar ffrwythlondeb a'r modd y mae'n amrywio dros y tymor cario wyau, rhwng anifeiliaid o wahanol faint ac o'r naill flwyddyn i'r llall.



## ***Astudiaeth torri hollt ar ffurf V yng nghynffonnau cimychiaid***

Bydd llawer ohonoch yn gwybod ein bod wedi gwneud cais am gyllid ychwanegol i gynnal rhaglen torri hollt ar ffurf V yng nghynffonnau cimychiaid tra oedd y marchnadoedd wedi'u cau yn sgîl y pandemig Covid-19. Rydym yn dal i ddisgwyl i Daliadau Gwledig Cymru gymeradwyo'r cyllid, ac mae'r oedi yn golygu ei bod yn debygol mai yn y gwanwyn y bydd y gwaith hwn yn cael ei gyflawni'n awr. O ystyried y rhagolygon hirdymor o safbwynt Covid-19, rydym yn dal i obeithio y bydd hynny'n caniatáu i ni ymgysylltu â physgotwyr er mwyn casglu data gwerthfawr yn ystod cyfnod pan fo'r marchnadoedd yn llai bywiog, a fydd yn fodd i sicrhau cymaint o gymorth ag sy'n bosibl i'r diwydiant ac i'r gwaith casglu data. Diolch i'r holl bysgotwyr hynny sydd wedi cofrestru ar gyfer y cynllun. Rwy'n gobeithio y bydd gen i newyddion da i chi yn fuan.

---

## ***Crancod***

Mae'r gwaith ar grancod bwytdwy yn cynyddu.

- Ymchwil ynghylch **maint crancod wrth iddynt aeddfedu** yw'r sail wyddonol ar gyfer Isafswm Meintiau Glanio – fel rheol bydd astudiaeth o'r fath yn edrych i weld beth yw maint 50% o unigolion erbyn iddynt aeddfedu ddigon i atgynhyrchu. Cynhaliodd Prifysgol Bangor [astudiaeth](#) (dan arweiniad Jodie Haig) yn 2014-2015 a oedd yn cadarnhau bod gwrywod a oedd wedi aeddfedu'n llai o faint na benywod, a bod amrywiadau rhwng y gogledd a'r de. Argymhellir bod y gwaith hwn yn cael ei ailadrodd yn rheolaidd er mwyn monitro unrhyw newidiadau (e.e. o ganlyniad i bwysau pysgota neu ffactorau amgylcheddol), felly byddwn yn ailadrodd y gwaith yn ystod yr hydref. Rydym yn casglu samplau, gan gynnwys crancod rhy fach (gyda chaniatâd Llywodraeth Cymru) o'r gogledd a'r de, a byddwn yn prosesu'r rhain yn y labordy dros y misoedd sydd i ddod.

- **Mannau magu:** Cafodd y cyfnod clo a mesurau cadw pellter cymdeithasol, ar ben y tywydd gwael iawn a gafwyd yn ystod hydref y llynedd, effaith ddifrifol ar y gwaith tagio yr oeddem wedi gobeithio ei gyflawni yn ystod y gwanwyn/haf eleni. Nifer fach iawn o'r 300 a mwy o dagiau a osodwyd yn 2019 sydd wedi'u dychwelyd. Yn ogystal â chasglu data arall a allai helpu, rydym wrthi ar hyn o bryd yn ystyried dulliau eraill a allai fod yn fwy effeithlon o lawer - megis samplu plancton - a fyddai'n helpu i nodi ardaloedd silio allweddol crancod bwytdwy.



Mae arnom angen eich help i nodi'r ardaloedd hynny lle mae crancod benyw llawn wyau yn deor eu hwyau – gallai gwybod ble mae'r ardaloedd hynny helpu i warchod crancod rhag datblygiadau megis treillio am agregau neu osod ceblau.

Diolch i bob un ohonoch a lenwodd yr holiadur am grancod llawn wyau yn ein digwyddiadau ym mis Chwefror. Fodd bynnag, rydym yn awyddus i gael mwy o holiaduron. Byddem yn ddiolchgar, felly, pe bai modd i chi lenwi a dychwelyd yr [holiadur](#) sydd ynghlwm (neu gysylltu ag [a.moore@bangor.ac.uk](mailto:a.moore@bangor.ac.uk) i fynd drwy'r holiadur dros y ffôn).

**Sgîl-ddalfeydd** mewn pysgodfeydd cewyll cimychiaid/crancod: ar ôl y cyfnod clo rydym bellach wedi ailddechrau teithiau arsylwi i gofnodi pysgod ac infertebratau sy'n rhan o sgîl-ddalfeydd (a fydd yn darparu tystiolaeth ar gyfer, er enghraifft, cynlluniau eco-achredu). Rydym yn ddiolchgar iawn i'r pysgotwyr hynny sy'n parhau i'n cynorthwyo trwy ganiatáu i ni fynd ar eu cychod i wneud hyn. Fodd bynnag, rydym yn awyddus iawn i gyrraedd ardal ddaearyddol ehangach, yn enwedig yn y canolbarth/Bae Ceredigion a'r de/Gŵyr/Môr Hafren. Felly, os ydych yn pysgota yn yr ardaloedd hynny ac yn barod i adael i un ohonom ymuno â chi am y dydd, cofiwch gysylltu (Alec Moore [a.moore@bangor.ac.uk](mailto:a.moore@bangor.ac.uk)).

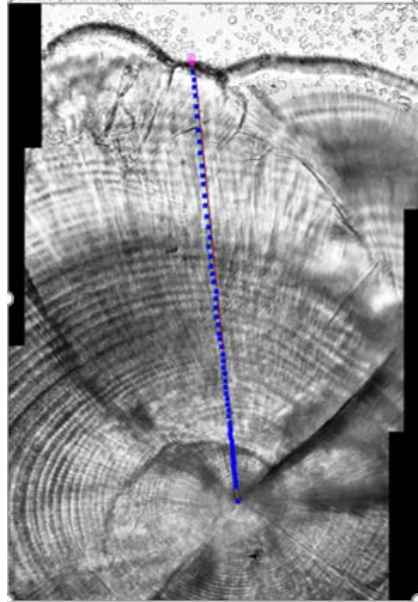


Mae prosiect **draenogiaid môr a morgathod Cymru** Cronfa'r Môr a Physgodfeydd Ewrop wedi ailddechrau casglu samplau o ddraenogiaid môr gan bysgotwyr Cymru. Mae'r cyfyngiadau teithio o ganlyniad i'r pandemig Covid yn golygu bod y cynnydd mwyaf wedi'i wneud yn y gogledd. Rydym wedi difynu'r draenogiaid môr hyn ac wedi bod yn defnyddio cennau'r pysgod i bennu eu hoedran. Rydym yn gobeithio cael rhai draenogiaid môr gan bysgotwyr o'r de a'r canolbarth cyn bo hir, os yw'n bosibl ac yn ddiogel wrth gwrs iddynt bysgota, yn ogystal â chael esemptiad ar gyfer y canolbarth gan y llywodraeth. Byddwn yn defnyddio'r data o'r pysgod a ddifynwyd i archwilio eu bioleg, gan gynnwys eu hoedran a'u hyd wrth iddynt aeddfedu, eu rhyw, eu cyflwr corfforol a beth y maent yn ei fwyta. Byddwn yn casglu mathau eraill o feinwe hefyd er mwyn dadansoddi isotopau sefydlog megis meinwe cyhyrau, lensys llygaid a chennau.

Roeddem yn ffodus iawn bod peth o'n data ar isotopau sefydlog o ddraenogiaid môr a morgathod wedi dod i law ychydig cyn y cyfnod clo, felly mae'r gwaith ar ddadansoddi a chofnodi canlyniadau'r data hwnnw'n parhau. Mae'r arwyddion isotopau sefydlog sydd wedi'u dal yn haenau'r lens llygad ac a ffurfiwyd yn ystod oes pob pysgodyn yn datgelu gwybodaeth am ddeiet y pysgod a'r manau lle maent wedi bod yn bwydo. Rydym wedi cymryd haenau o'r lensys llygaid er mwyn i ni allu edrych yn ôl ar oes pysgodyn unigol a nodi newidiadau mewn deiet a nodi ble y gallai fod wedi byw. Dyma'r tro cyntaf i'r dull lensys llygaid gael ei ddefnyddio yng nghyswllt draenogiaid môr, ac mae'r canlyniadau yn awgrymu bod y dull yn ddefnyddiol a'i fod yn rhoi gwybodaeth newydd i ni am ecoleg draenogiaid môr.

### **Draenogiaid môr grŵp-O, Cymru**

Mae gwaith wedi'i wneud bellach i bennu oedran y draenogiaid môr ifanc a gasglwyd mewn chwech o'r aberoedd o'r gogledd i'r de. Mae hon yn broses hir sy'n golygu tynnu esgyrn eu clust (otolithau) er mwyn cyfrif y llinellau twf (tebyg i'r cylchoedd mewn coed) y mae modd eu gweld gan ddefnyddio microsgop. O wybod eu hoedran, gallwn yn awr redeg ein model silio er mwyn edrych yn ôl mewn amser a gweld ble y gallai'r silio a fyddai wedi cynhyrchu'r rhai ifanc hyn fod wedi digwydd. Mae canlyniadau'r darlleniadau oedran yn dangos y byddai'r silio wedi digwydd ar draws Cymru o ddiwedd Ebrill i ganol Mai. Yn anffodus, o ganlyniad i'r pandemig Covid-19, bu'n rhaid canslo'r arolwg yr oeddem wedi'i gynllunio ar gyfer y gwanwyn i chwilio am ddraenogiaid môr oedd yn silio.



Cyfrif y camau twf ar otolith draenog môr ifanc er mwyn pennu ei oedran.

### **Draenogiaid môr a morgathod stÿds - Lloegr (Bae Lerpwl)**

Wedi i gyfyngiadau'r cyfnod clo gael eu llacio, bu modd o'r diwedd i ni ddychwelyd i'r labordai ym mis Medi i brosesu mwy o'r draenogiaid môr a gasglwyd ym Mae Lerpwl ym mis Mai, er mwyn ychwanegu at ein hastudiaeth rhagarweiniol o'r pysgod a gasglwyd yn ystod hydref 2019. Mae'r canlyniadau rhagarweiniol yn awgrymu bod mis Mai yn agos i'r tymor silio ar gyfer y draenogiaid môr sydd yno (ond yn annhebygol o fod yn rhan o'r cyfnod), a chadarnhaodd yr astudiaeth ymhellach mai pysgod benyw sydd fwyaf amlwg ymhlith y draenogiaid môr sydd yn yr ardal (fel y gwelwyd yn y gogledd cyn hynny). Mae gwaith modelu cyfrifiadurol wedi'i gwblhau bellach, gan ddefnyddio nifer o senarios gwahanol, i bennu lleoliad silio mwyaf tebygol y draenogiaid môr mân a gasglwyd yn aber afon Wyre yn 2019. Mae'r canlyniadau rhagarweiniol yn awgrymu eu bod wedi'u silio yn lleol ym Mae Lerpwl – sy'n ganlyniad cyffrous a diddorol. Rydym yn parhau i weithio ar y data a'r samplau hyn, a byddwn yn cyhoeddi adroddiad terfynol yn y misoedd sydd i ddod.



---

## Cysylltu â ni

[Fisheries@bangor.ac.uk](mailto:Fisheries@bangor.ac.uk)

Pysgodfeydd Cynaliadwy Cymru,  
Canolfan Môr Cymru,  
Prifysgol Bangor,  
Ffordd y Coleg,  
Porthaethwy  
LL59 5AB

[sustainable-fisheries-wales.bangor.ac.uk](http://sustainable-fisheries-wales.bangor.ac.uk)



Caiff y Bartneriaeth Pysgotwyr-Gwyddonwyr er budd Pysgodfeydd Cynaliadwy ei hariannu gan Gronfa'r Môr a Physgodfeydd Ewrop dan Gronfeydd Strwythurol a Buddsoddi Ewropeaidd